



elektronische Fahrtenbücher
GPS - Ortungssysteme
mobile Zeiterfassung

+ **twinline** GmbH + Am Heidekrug 28 + D-16727 Velten

Vorgehensweise beim Rechnerwechsel (TravelControl-Datenbank auf einen anderen Computer übertragen und einlesen)

Um nach einem Rechnerwechsel auf dem neuen Computer wie gewohnt mit der Fahrtenbuchsoftware TravelControl Personal weiterarbeiten zu können, ist es notwendig, den bisher auf dem alten Rechner gepflegten TravelControl-Datenbestand auf den neuen Computer zu übertragen und in TravelControl Personal einzulesen.

Der PC-Wechsel mit TravelControl ist denkbar einfach und zügig erledigt - nach nur wenigen Schritten arbeiten Sie mit dem Programm bereits auf dem neuen Computer wie gewohnt weiter.

1. Sicherheitskopie der aktuellen Datenbank auf dem alten Rechner erstellen
2. Start der Anwendung TravelControl Personal auf dem neuen Computer
3. Einlesen der bisher genutzten TravelControl-Datenbank aus der zuvor angelegten Sicherheitskopie der Datenbank

Hinweise zur Sicherheitskopie einer TravelControl-Datenbank:

Ab der Programmversion 7 setzt sich der Dateiname einer Sicherheitskopie wie folgt zusammen: **yyyyMMddHHmmss.arc**

„y“	Jahr	„H“	Stunde
„M“	Monat	„m“	Minute
„d“	Tag	„s“	Sekunde

Beispiel:

20130826150000.arc

(Diese Sicherheitskopie wurde am 26.08.2013 um 15:00 Uhr erstellt.)

Seit der Programmversion 7.3 wird an den beschriebenen Dateinamen einer Sicherheitskopie die Programmversion angefügt, mit der die Sicherheitskopie erstellt wurde.
z. B.: 20130826150000_75003.arc (erstellt mit dem Release 003 der Version 7.5)

Bis einschließlich der Version 5 von TravelControl Personal heißt die mit dem Programm erstellte Sicherheitskopie einer TravelControl-Datenbank „ArcData“ – ohne Dateindung.

ACHTUNG:

Wir empfehlen regelmäßig eine Sicherheitskopie der aktuellen Datenbank auf einem externen Speichermedium (USB-Stick, externe Festplatte oder Netzlaufwerk) anzulegen.

twinline GmbH
Am Heidekrug 28
16727 Velten
Germany

Bankverbindung:
Berliner Volksbank
BLZ: 100 900 00
Kto: 2151 64 3003

Bürozeiten Mo-Fr 9:00-17:00 Uhr
Tel: 03304/ 205 41-0
Fax: 03304/ 205 41-41
Email: info@twinline.de
Web: www.twinline.de

Geschäftsführer:
Lars Töpfer
eingetragen beim Amtsgericht
Neuruppin
HRB 8155 NP

1. Sicherheitskopie der aktuellen TravelControl-Datenbank erstellen

Menü „Datei“ (1.) → Funktion „Sicherheitskopie der Datenbank anlegen“ (2.) → Speicherort festlegen (3.) und mit einem Klick auf „Weiter“ (4.) die Sicherheitskopie anlegen lassen

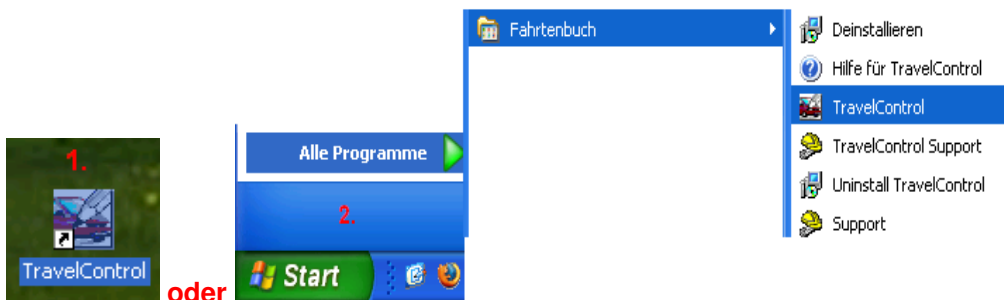
The screenshot shows the 'TravelControl 7.5 personal' application window. The 'Datei' menu is open, with 'Sicherheitskopie der Datenbank anlegen' highlighted. The dialog box 'Sicherheitskopie der Datenbank anlegen' is displayed, showing the selected folder 'F:\Fahrtenbuchsicherung' (3.) and the drive 'F:' selected in the 'Laufwerk' dropdown. The 'Ordner' list shows 'F:\' and 'Fahrtenbuchsicherung'. The 'Weiter' button (4.) is visible at the bottom right of the dialog box.

Die Sicherheitskopie der Datenbank wird durch einen Klick auf "Weiter" (4.) an dem Ort gespeichert, der im Feld "Ausgewählter Ordner" (3.) angegeben ist.

2. Start von TravelControl Personal auf dem neuen Computer

Vor dem Starten der Anwendung TravelControl verbinden Sie bitte das USB-Kartenlesegerät für TravelControl via USB mit dem neuen Computer.

Der Programmstart kann entweder über die auf Ihrem Windows-Desktop existierende Verknüpfung für TravelControl (1.) oder über das Windows-Startmenü (2.) („Start“ → „Alle Programme“ → „Fahrtenbuch“ → „TravelControl“) erfolgen.



Nach dem ersten Start der Anwendung TravelControl auf dem neuen Rechner erscheint das Eingabefenster für die Lizenzdaten (3.). Wenn Sie die hier notwendigen Eintragungen vorgenommen haben, speichern Sie die Eingaben abschließend mit einem Klick auf „Weiter“ (4.).

Lizenznummer für das Programm 3.

Herzlich Willkommen bei TravelControl

Das Programm wird erst freigeschaltet, wenn das zur Lizenznummer gehörende Fahrtenbuch eröffnet wurde.

Das Programm gehört zu dem Fahrzeuggerät mit der Seriennummer:

Geben Sie bitte Ihre Lizenznummern ein!

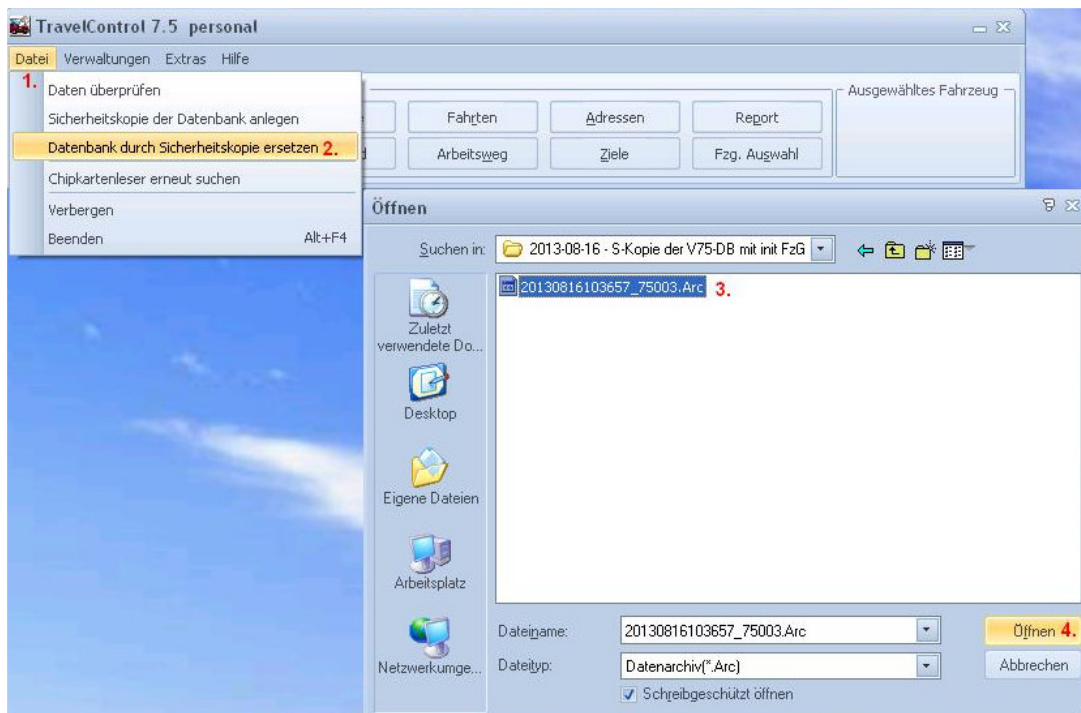
Lizenznummer für das Programm:

Die folgende Angabe wird in jedem Ausdruck als Ihr Firmenname erscheinen.

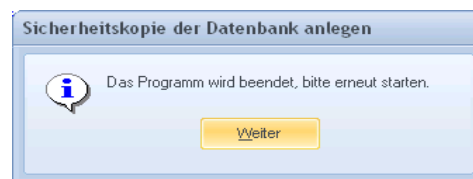
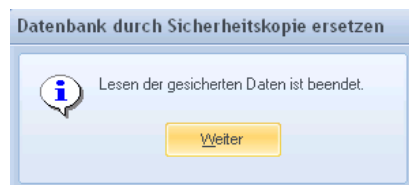
Firmenname:

3. Einlesen der aktuellen Datenbank aus der vorhandenen Sicherheitskopie

Menü „Datei“ (1.) → Funktion „Datenbank durch Sicherheitskopie ersetzen“ (2.) → einzulesende Sicherheitskopie (3.) im sich öffnenden Dialogfenster auswählen und mit einem Klick auf „Öffnen“ (4.) die Datenbank aus der Sicherheitskopie einlesen.



Nachdem die Datenbank fertig eingelesen wurde erscheinen folgende Meldungen, die jeweils mit einem Klick auf „Weiter“ zu bestätigen sind.



Starten Sie nun TravelControl wird sich die Anwendung mit dem zuvor eingelesenen Datenbestand öffnen und es erscheint folgende Meldung (→ „Weiter“).

